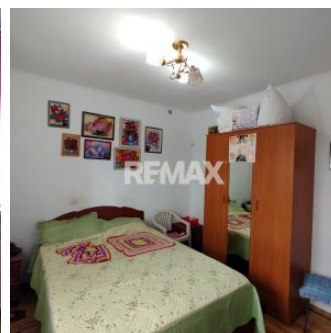
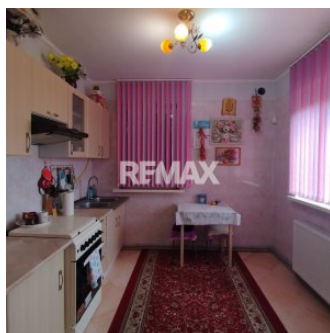
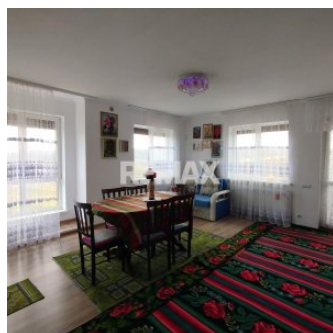
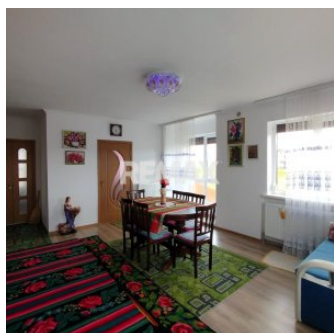
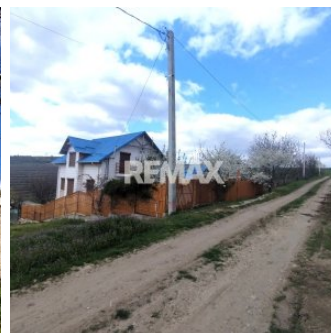
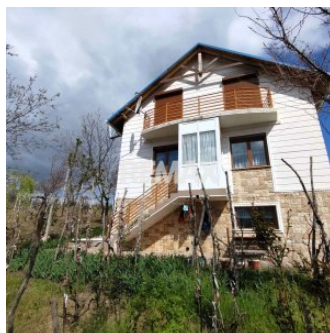


Casă generoasă cu 2 Nivele și confort modern – 10 Ari,  
Băcioi (sat Frumușica)

Raion Chisinau / Oraș Băcioi / No sector / str. Sfinta Elena

**134.900 €**



# Descriere

Casă generoasă cu 2 Nivele și confort modern - 10 Ari, Băcioi (sat Frumușica)

Adresă: mun. Chișinău, com. Băcioi, satul Frumușica

Suprafață locuibilă: 120 m<sup>2</sup>

Casa construită în anul 2015

Niveluri: 2

Teren: 10 ari

Preț: 134.900 €

Locuința perfectă pentru confort, liniște și familie.

Descoperiți o casă modernă, construită solid și amplasată într-o zonă liniștită în sat. Frumușica - Băcioi, ideală pentru o familie care își dorește un echilibru între viața urbană și liniștea naturii.

Proprietatea oferă o atmosferă caldă și primitoare, cu spații bine gândite și dotări care asigură confort în orice anotimp.

Casa este complet izolată termic, atât la interior cât și la exterior, garantând eficiență energetică și costuri reduse de întreținere.

Compartimentare

Parter:

Dormitor generos

Living spațios și luminos - ideal pentru serile petrecute în familie

Bucătărie

Debara pentru depozitare

Etaj:

Două dormitoare luminoase și confortabile

Spațiu multifuncțional (birou, cameră de relaxare sau dormitor suplimentar)

Acces către două terase cu priveliște frumoasă asupra zonei

Dotări și beneficii

Încălzire pe lemne și gaz - flexibilitate și eficiență termică

Cazangerie separată pentru sistemul de încălzire

Garaj pentru o mașină și spațiu de parcare suplimentar Teren generos de 10 ari - ideal pentru grădină, foișor sau zonă de joacă pentru copii

Finisaje de calitate și structură solidă din materiale durabile Amplasare într-o zonă sigură, aerisită, cu acces facil către Chișinău

Avantaje esențiale

Design modern și compartimentare inteligentă Ideală pentru familii - oferă intimitate, confort și siguranță Teren suficient pentru extindere, piscină sau grădină Proprietate perfectă pentru o viață liniștită, aproape de oraș

Această casă reprezintă o alegere excelentă pentru cei care caută o locuință complet echipată, cu spațiu generos, atmosferă plăcută și o locație echilibrată între natură și accesibilitate urbană.

Pentru detalii și vizionări private:

Eugen Poalelunji - RE/MAX Elite

+373 068 282 024

## Detalii

🪟 Geamuri: Termopan

🏠 Suprafață totală: 98 m<sup>2</sup>

📏 Suprafață locuibilă (m<sup>2</sup>): 120

🚪 Balcon/Lojă: 2

🔥 Sursă încălzire: Centrală termică individuală

🚿 Bucătărie: 1

🛏️ Camere: 3

🏠 Număr de etaje: 2

💎 Starea apartamentului: Cu reparație

🚽 Grup sanitar: 2

🚰 Canalizare: Este canalizare

💧 Țevi de apă: Există o sursă de apă

🔥 Gazificare: Gazificat

## Facilități

**Utilități de bază**

- Demisol
- Rezidențial

**Acces Internet**

- Wi-Fi

**Contorizare**

- Contor gaz
- Contor electric

**Geamuri**

- PVC

**Stare interior**

- Renovat

**Bucătărie**

- Mobilată

**Izolații termice**

- Interior
- Exterior

**Uși interioare**

- MDF

**Mobilat**

- Complet

**Jaluzele**

- Orizontale

**Amenajare străzi**

- Pietruite

**Ușă intrare**

- PVC

**Facilități clădire/proximități**

- Autobuz

**Parcare**

- Garaj

**Dotări**

- Mașină de spălat rufe
- Frigider

**Alte spații**

- Debara
- Curte
- Grădină

**Utilități generale**

- Curent
- Apă
- Canalizare
- Gaz

**Podele**

- Parchet