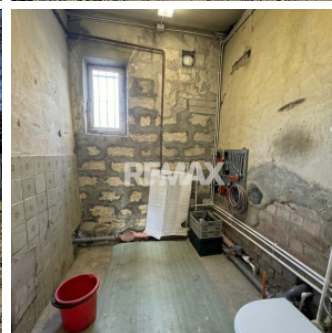
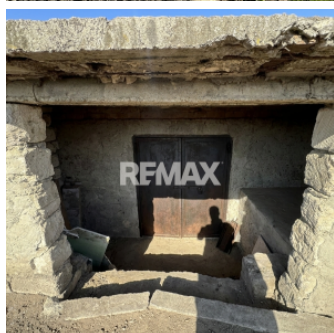


Casă în Floreni, Mun. Chișinău

Raion Anenii Noi / Oraș Floreni / No sector / str. Livezilor

66.500 €



Descriere

Casă de vânzare Floreni 15 minute de Marita Botanica

Se oferă spre vânzare casă amplasată în Floreni, la doar 13 km de McDonald's Botanica aproximativ 15 minute cu mașina, cu acces rapid spre Chișinău.

Proprietatea este situată într-o zonă foarte liniștită, cu amplasare reușită, la doar 250 m de traseul principal care duce direct spre Botanica. Acces rapid către R2 și M5 (Bitonca).

În apropiere se află Sângera și Bubuieci, iar în localitate sunt disponibile toate magazinele necesare.

Caracteristici teren

- suprafață - 11,8 ari
- dimensiuni - 25 m x 47 m
- teren drept
- acces pe drum pietruit
- toate comunicațiile disponibile

Caracteristici casă

- * suprafață - 125 m²
- * beci spatios - 20 m²
- * construcție din cărămidă roșie și fier armat
- * planimetrie reușită
- * înălțime și dimensiuni care permit finisare ușoară fără modificări structurale

Stadiu actual

- parțial renovată
- parțial variantă sură
- instalația electrică complet schimbată
- încălzirea trasă
- țevile schimbate

Casa permite finisare rapidă și investiții minime suplimentare, fără necesitatea modificării planului

O proprietate potrivită pentru familie, într-o zonă calmă, dar cu acces foarte rapid spre oraș.

Contact

Consultant Imobiliar RE/MAX Invest

Petru Guzun

telefon +373 790 00 423

Detalii

 Suprafață totală: 125 m²

 Camere: 3

 Număr de etaje: 1

 Starea apartamentului: Variantă gri

 Grup sanitar: 2

Facilități