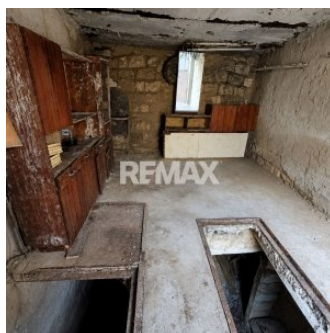


Garaj solid cu subsol mare – perfect pentru mașină sau depozitare.

Raion Criuleni / Oraș Criuleni / No sector / str. Victoriei

**5.500 €**



# Descriere

Garaj solid cu subsol mare – perfect pentru mașină sau depozitare.

Adresa: Criuleni, str. Victoriei

Suprafață: 23 m.p.

Preț de start: 5.500 EUR

Se oferă spre vânzare un garaj solid din beton, situat în orașul Criuleni, str. Victoriei 11, într-o zonă de garaje cu acces auto facil.

Proprietatea este potrivită atât pentru parcare automobilului, cât și pentru depozitare sau mic atelier, datorită subsolului generos.

Caracteristici principale

- \* Suprafață garaj: 23 m<sup>2</sup>
- \* Construcție solidă
- \* Subsol pe toată suprafața garajului
- \* Acces auto direct
- \* Amplasat într-un complex de garaje
- \* Potrivit pentru depozitare, atelier sau investiție

Subsolul oferă spațiu suplimentar pentru depozitarea anvelopelor, sculelor sau altor bunuri, ceea ce crește utilitatea acestui garaj față de un garaj standard.

Avantaje

- spațiu generos pentru garaj
- subsol mare pentru depozitare
- acces rapid din oraș
- soluție practică pentru protejarea automobilului

Pentru detalii și vizionări: 0691 777 32 sau 0797 686 99

-

## Detalii

✂ Tip clădire: Beton

📏 Suprafață totală: 23 m<sup>2</sup>

🏠 Număr de etaje: 1

## Facilități