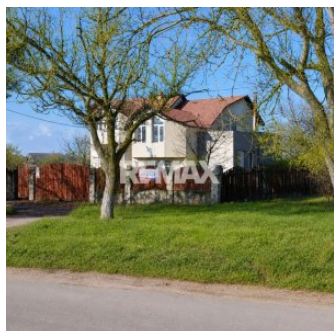


Casă în Dorotcaia – 140 m<sup>2</sup> | 13,71 ari | 6 camere +  
living

Raion Dubăsari / Oraș Dorotcaia / No sector / Centrală

**64.900 €**



# Descriere

Casă în Dorotcaia - 140 m<sup>2</sup> | 13,71 ari | 6 camere + living

RE/MAX Elite vă propune spre vânzare o casă individuală în satul Dorotcaia, la aproximativ 46 km de Chișinău, pe un teren generos de 13,71 ari - exact tipul de curte pe care o familie o simte ca „acasă”: spațiu pentru copii, grădină, zonă de relaxare și libertatea de a construi un stil de viață mai liniștit.

Casa este compartimentată practic pentru o familie: 6 camere + living, bucătărie și 2 băi, iar pe teren există și o anexă nefinalizată care poate fi transformată în atelier, depozitare, cameră hobby sau spațiu suplimentar, în funcție de nevoile voastre.

Proprietatea necesită lucrări de renovare (interior/exterior), însă avantajul este clar: vă creați casa după gustul familiei, fără să plătiți pentru finisajele altcuiva. Pentru cei care vor curte mare și proiect pe termen lung, aceasta poate fi o alegere inspirată.

## Detalii proprietate

- \* Tip: casă individuală
- \* Localizare: sat Dorotcaia (aprox. 46 km de Chișinău)
- \* Teren: 13,71 ari
- \* Suprafață casă: ~170 m<sup>2</sup>
- \* Compartimentare: 6 camere + living, bucătărie, 2 băi
- \* Anexă: construcție nefinalizată (spațiu suplimentar / extindere)

Preț - 64.900 €

## Utilități

- \* Electricitate
  - \* Apă
  - \* Stație autonomă de canalizare / epurare biologică.
  - \* Sistem de încălzire autonom pe combustibil solid \*\* Boiler pentru apă caldă
- Confort și independență față de rețelele publice.

## Puncte forte

- Teren generos (13,71 ari) - spațiu real pentru grădină, zonă de relaxare, curte amenajată
- Living separat + 2 băi - confort pentru familie
- Apă proprie (foraj) - autonomie și costuri controlate
- Anexă - potențial de atelier / depozitare / extindere

## Stare proprietate (transparent)

- \* necesită renovare interioară și exterioară
- \* acoperiș uzat

RE/MAX Elite vă oferă consultanță completă pe tot parcursul tranzacției, pentru o achiziție sigură și transparentă.

Pentru detalii și vizionări: 0691 777 32 sau 0797 686 99

## Detalii

🏠 Geamuri: Termopan	📏 Suprafață totală: 170 m <sup>2</sup>
🔥 Sursă încălzire: Centrală termică individuală	📏 Suprafață teren: 13.7 ari
🍽️ Bucătării: 1	🚗 Loc de parcare: Deschisă
🛏️ Camere: 6	🏠 Număr de etaje: 2
💎 Starea apartamentului: Necesită reparație	🚽 Grup sanitar: 2
🗑️ Canalizare: Este canalizare	💧 Țevi de apă: Există o sursă de apă
🔥 Gazificare: Nu este gazificat	

## Facilități

<b>Contorizare</b> <ul style="list-style-type: none"><li>Contor gaz</li><li>Apometre</li><li>Contor electric</li></ul>	<b>Geamuri</b> <ul style="list-style-type: none"><li>PVC</li></ul>	<b>Stare interior</b> <ul style="list-style-type: none"><li>Bună</li></ul>	<b>Sistem încălzire</b> <ul style="list-style-type: none"><li>Centrală proprie</li></ul>
<b>Amenajare străzi</b> <ul style="list-style-type: none"><li>Asfaltate</li></ul>	<b>Parcare</b> <ul style="list-style-type: none"><li>Locuri de parcare</li></ul>	<b>Utilități generale</b> <ul style="list-style-type: none"><li>Curent</li></ul>	

- Apă
- Canalizare
- Gaz