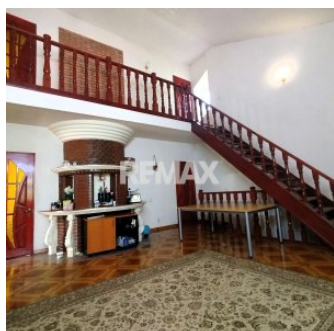




Casă spațioasă cu 2 niveluri | 273 m² Suprafață Totală |
12 ari | 3 dormitoare + living | Anenii Noi – Ruseni

Raion Anenii Noi / Oraș Ruseni / No sector / str. Căușeni

145.000 €



Descriere

Casă spațioasă cu 2 niveluri | 273 m² Suprafață Totală | 12 ari | 3 dormitoare + living | Anenii Noi - Ruseni

Descoperă o locuință generoasă chiar și pentru două familii care combină confortul cu priveliști spectaculoase: răsărituri luminoase dimineața și apusuri de seară. Perfectă pentru familii care apreciază spațiul și liniștea.

Caracteristici principale:

- Suprafață utilă: 273 m²
- Suprafața la sol: 135 m²
- Teren: 12 ari
- 4 dormitoare + living generos
- 2 niveluri + demisol (opțional variantă șură)

Preț: 145.000 Euro

Compartimentare:

Parter:

- Antreu primitiv
- Living generos și luminos
- Bucătărie
- Dormitor
- Grup sanitar + debara

Etaj:

- 3 dormitoare
- Grup sanitar
- Terasă cu priveliște spectaculoasă

Dotări și facilități:

- Încălzire pe gaz
- Uși interioare și scări din lemn
- Parcare pentru 4-6 mașini

Localizare și acces:

- Primă linie, drum asfaltat
- Zonă liniștită, cu acces rapid la școală, magazine și puncte medicale (2 km)
- 38 km până în centrul Chișinăului

Vizionări private:

Eugen Poalelunji - RE/MAX Elite +373 068 282 024

Detalii

🏠 Geamuri: Termopan

📏 Suprafață totală: 273 m²

🔥 Sursă încălzire: Centrală termică individuală

🍽️ Bucătărie: 1

🚗 Loc de parcare: Garaj

🚪 Camere: 4

🏠 Număr de etaje: 2

💎 Starea apartamentului: Necesită reparație

🚽 Grup sanitar: 2

🚰 Canalizare: Este canalizare

💧 Țevi de apă: Există o sursă de apă

🔥 Gazificare: Gazificat

Facilități

Utilități de bază

- Demisol
- Rezidențial

Acces Internet

- Cablu
- Fibră optică

Contorizare

- Contor gaz
- Contor electric

Geamuri

- PVC

Stare interior

- Bună

Sistem încălzire

- Centrală proprie
- Încălzire prin pardoseală

Bucătărie

- Parțial mobilată

Uși interioare

- Lemn

Mobilat

- Nemobilat

Amenajare străzi

- Asfaltate

Ușă intrare

- PVC

Facilități clădire/proximități

- Centru comercial în proximitate
- Autobuz

Parcare

- Garaj
- Locuri de parcare