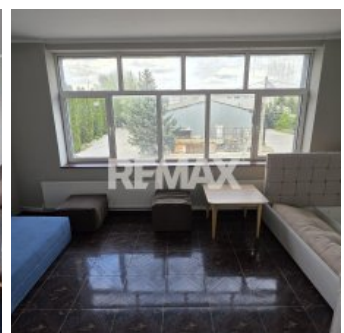




## Teren cu spații comerciale

Raion Balti / Oraș Balti / No sector / str. Sofia

**580.000 €**



# Descriere

O oportunitate rară pe piața imobiliară din nordul țării: un complex comercial-industrial cu poziționare strategică în municipiul Bălți, – Str.Sofia  
Descriere generală

Proprietatea este formată dintr-un ansamblu de clădiri cu o suprafață totală de 2 100 m<sup>2</sup>, amplasate pe un teren generos de 22 ari, ideal pentru activități comerciale, logistice, de depozitare sau producție ușoară. Accesul direct la drumul principal și infrastructura dezvoltată din zonă oferă vizibilitate excelentă și conexiuni rapide spre toate direcțiile municipiului.

Caracteristici principale

- Suprafață totală construcții: 1100 m<sup>2</sup>
- Teren aferent: 21 ari
- Destinație actuală: spații comerciale, depozitare, posibil producție
- Acces direct la strada Ștefan cel Mare și Sfânt – trafic intens, zonă recunoscută pentru potențial comercial
- Utilități complete (energie, apă, canalizare)
- Curte largă, potrivită pentru logistică, parcare camioane, încărcare/descărcare marfă
- Clădiri cu potențial de reamenajare în funcție de necesitățile noului proprietar

Avantaje competitive

- Locație premium pentru companii de distribuție, retail, comerț en-gros, service-uri auto, logistică sau producție.
- Suprafață mare construită + teren care permite extindere sau reorganizare.
- Potrivit pentru investitori care caută o proprietate cu randament ridicat, ușor de adaptat diverselor tipuri de afaceri.
- Orașul Bălți reprezintă un nod regional major, cu cerere stabilă pe segmentul industrial-comercial.

Utilizări posibile

- Depozit logistic
- Centru comercial sau showroom
- Spații de producție
- Parc industrial
- Rețea de retail / supermarket
- Servicii auto, stație tehnică, distribuție

## Detalii

🏠 Suprafață totală: 2100 m<sup>2</sup>

🚽 Grup sanitar: 3

🔥 Gazificare: Gazificat

🚰 Canalizare: Este canalizare

🚗 Loc de parcare: Deschisă

🔥 Sursă încălzire: Centrală imobil

📏 Înălțime tavan: 2.8

🚪 Balcon/Lojie: 1

🏢 Număr de etaje: 3

## Facilități