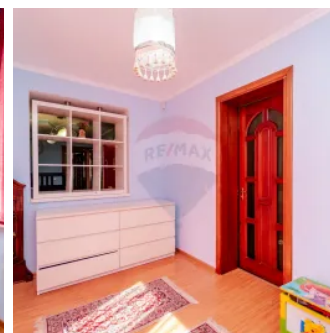
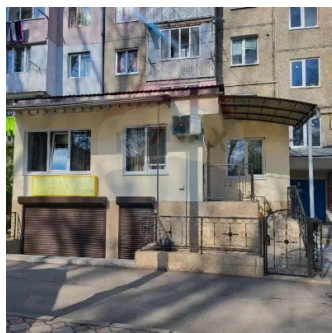
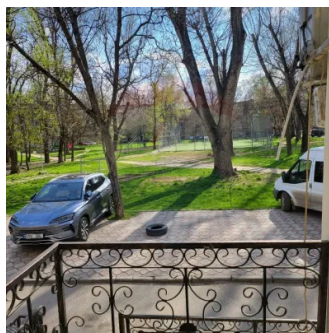




Apartament cu 3 camere, + spațiu comercial – acces separat, parter, Botanica, str. Nicolae Zelinski 10/2

Raion Chisinau / Oraș Chisinau / Botanica / str. Nikolai Zelinski

**155.000 €**



# Descriere

Descoperă acest apartament + spațiu comercial, situat la **parterul** unui bloc locativ cu 5 nivele, în sectorul **Botanica**, pe strada **Nicolae Zelinski 10/2**. Cu o **suprafață generoasă de 120 m<sup>2</sup>**, locuința se remarcă prin **compartimentarea funcțională** și dotările moderne care o fac ideală atât pentru trai confortabil, cât și pentru desfășurarea unei activități comerciale.

▣ **Compartimentare:** 3 camere, living spațios, bucătărie complet echipată

▣ **Încălzire autonomă, sistem de climatizare, sistem de alarmă**

▣ **Acces separat** direct din stradă - perfect pentru a combina locuința cu afacerea proprie

▣ **Spațiu comercial la demisol** - ideal pentru activități în domeniul beauty (manichiură, coafor, cosmetologie, masaj etc.), dotat cu **grup sanitar, bucătărie și 2 intrări separate**

▣ **2 locuri de parcare** în fața blocului

▣ **Curte liniștită**, cu **loc de joacă pentru copii și teren modern de fotbal**

▣ Apartamentul este amplasat într-o zonă cu **infrastructură excelentă**: în imediata apropiere se află școli, grădinițe, supermarketuri, farmacii, bănci, parcuri și stații de transport public (troleibuze: 1, 20, 28, 19 / maxi-taxi: 174, 120, 103).

▣ O alegere excelentă pentru familii care caută confort și accesibilitate, dar și pentru **antreprenori** care își doresc o **locuință cu spațiu de afacere integrat** - totul într-un singur loc!

## Detalii

🔍 Starea apartamentului: Cu reparație

✂️ Tip clădire: Cotileț

🏠 Suprafață totală: 120 m<sup>2</sup>

🏠 Balcon/Lojie: 1

🚿 Bucătării: 1

📏 Număr de etaje: 1

🚻 Grup sanitar: 2

🏠 Fond locativ: Secundar

🏠 Compartimentare: Individuală

🏠 Camere: 3

## Facilități

**Mobilat**

- Complet

**Utilități de bază**

- Subsol
- Demisol
- Rezidențial

**Climatizare**

- Aer condiționat

**Pereți**

- Vopsea lavabilă

**Facilități clădire/proximități**

- Centru comercial în proximitate
- Autobuz
- Troleibuz

**Sistem încălzire**

- Centrală proprie

**Acces Internet**

- Cablu
- Fibră optică
- Wi-Fi

**IT&C**

- Conexiune internet

**Bucătărie**

- Mobilată
- Utilată

**Uși interioare**

- Lemn

**Contorizare**

- Contor gaz
- Apometre
- Contor căldură
- Contor electric

**Parcare**

- Locuri de parcare

**Utilități generale**

- Curent
- Apă
- Canalizare
- Gaz

**Dotări**

- Aer condiționat
- Mașină de spălat vase
- Mașină de spălat rufe
- Frigider
- Aragaz
- Televizor
- Șemineu

**Arhitectură**

- Grupuri sanitare amenajate și utilate
- Ferestre

**Dotări imobil**

- Uscătorie

**Podele**

- Laminat

**Izolații termice**

- Exterior

**Electrocasnice**

- Cuptor microunde

**Amenajare străzi**

- Asfaltate

**Ușă intrare**

- Metal